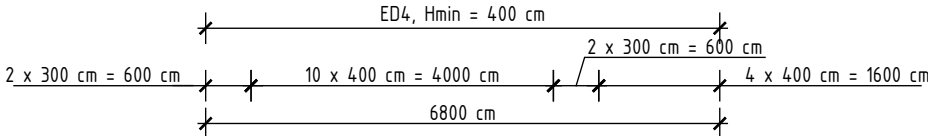


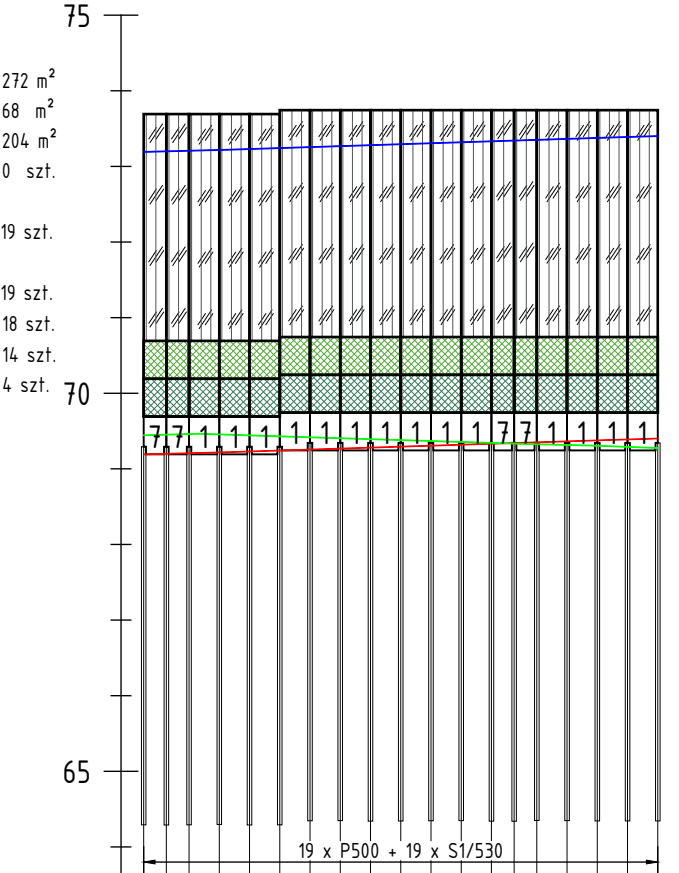
PROFIL PODŁUŻNY EKRANÓW
ZAKRES 2
skala 1:100/1000

EKRAN ED4



ZESTAWIENIE:

- POWIERZCHNIA EKRANU: 272 m²
- PANEL PEŁNY: 68 m²
- PANEL PRZEZIERNY: 204 m²
- DRZWI EWAKUACYJNE: 0 szt.
- PAŁE ŹELBETOWE Ø600mm: 19 szt.
- SŁUPY STALOWE: 19 szt.
- TYP S1/S530: 18 szt.
- PODWALINA ŹELBETOWA: 14 szt.
- TYP 1: 4 szt.
- TYP 7

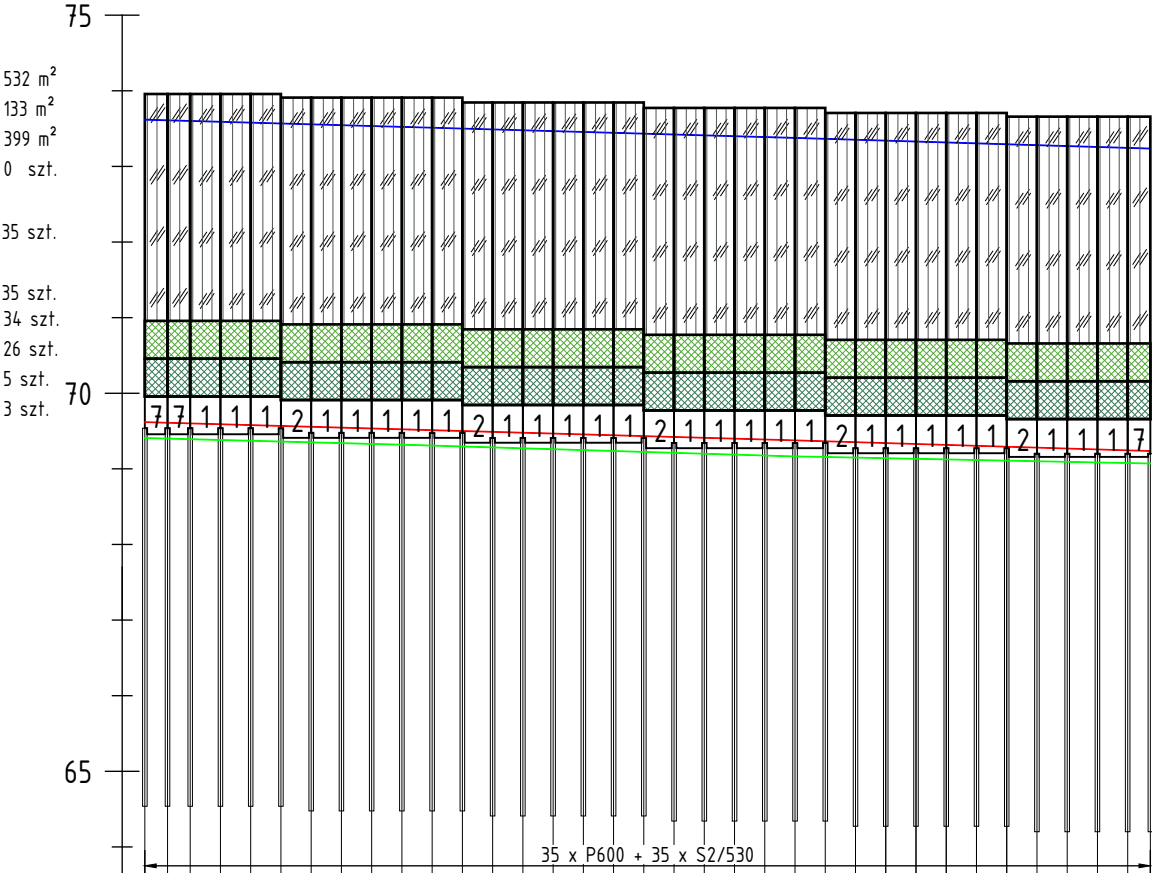
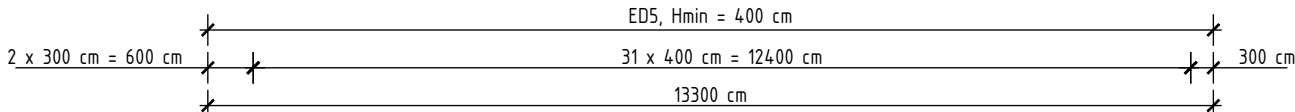


skala: Hor. 1:1000, Ver. 1:100
Poziom porównawczy: 63,00 m n.p.m.

RZĘDNA GŁOWICY PALA	[m]	69,29	69,29	69,29	69,29	69,29	69,29	69,29	69,29	69,29	69,29	69,29	69,29	69,29	69,29	69,29	69,29	69,29	69,29
RZĘDNA GÓRY SŁUPA	[m]	73,69	73,69	73,69	73,69	73,69	73,69	73,69	73,69	73,69	73,69	73,69	73,69	73,69	73,69	73,69	73,69	73,69	73,69
NUMER SŁUPA		ED4/S01	ED4/S02	ED4/S03	ED4/S04	ED4/S05	ED4/S06	ED4/S07	ED4/S08	ED4/S09	ED4/S10	ED4/S11	ED4/S12	ED4/S13	ED4/S14	ED4/S15	ED4/S16	ED4/S17	ED4/S18
KILOMETRACJA EKRANU	[m]	0,00	3,00	6,00	10,00	14,00	18,00	22,00	26,00	30,00	34,00	38,00	42,00	46,00	49,00	52,00	56,00	60,00	64,00
KILOMETRACJA DROGI	[km]	wg decyzji 54+089 wg akt. km. -4+736																	wg decyzji 54+157 wg akt. km. -4+668

ZESTAWIENIE:

- POWIERZCHNIA EKRANU: 532 m²
- PANEL PEŁNY: 133 m²
- PANEL PRZEZIERNY: 399 m²
- DRZWI EWAKUACYJNE: 0 szt.
- PAŁE ŹELBETOWE Ø600mm: 35 szt.
- SŁUPY STALOWE: 35 szt.
- TYP S2/S530: 34 szt.
- PODWALINA ŹELBETOWA: 26 szt.
- TYP 1: 5 szt.
- TYP 2: 3 szt.
- TYP 7




skala: Hor. 1:1000, Ver. 1:100
Poziom porównawczy: 63,00 m n.p.m.

RZĘDNA GŁOWICY PALA	[m]	69,54	69,54	69,54	69,54	69,54	69,54	69,54	69,54	69,54	69,54	69,54	69,54	69,54	69,54	69,54	69,54	69,54	69,54
RZĘDNA GÓRY SŁUPA	[m]	73,96	73,96	73,96	73,96	73,96	73,96	73,96	73,96	73,96	73,96	73,96	73,96	73,96	73,96	73,96	73,96	73,96	73,96
NUMER SŁUPA		ED5/S01	ED5/S02	ED5/S03	ED5/S04	ED5/S05	ED5/S06	ED5/S07	ED5/S08	ED5/S09	ED5/S10	ED5/S11	ED5/S12	ED5/S13	ED5/S14	ED5/S15	ED5/S16	ED5/S17	ED5/S18
KILOMETRACJA EKRANU	[m]	0,00	3,00	6,00	10,00	14,00	18,00	22,00	26,00	30,00	34,00	38,00	42,00	46,00	50,00	54,00	58,00	62,00	66,00
KILOMETRACJA DROGI	[km]	wg decyzji 53+665 wg akt. km. -5+161																	wg decyzji 53+798 wg akt. km. -5+028

LEGENDA:

- MIN. WYSOKOŚĆ EKRANU
- KRAWĘDŹ JEZDNI
- PROFIL TERENU

UWAGA:
1. Rozpatrywać razem z rysunkiem "Plan sytuacyjny - lokalizacja słupów".
2. Wszystkie elementy stalowe należy zabezpieczyć przez ocynkowanie i malowanie farbami epoksydowo-poliuretanowymi wg SST.
3. Słupy stalowe zagłębić w pału żelbetonowym na głębokość od 80 do 100cm.

 al. Wielkopolska 29/6 60-603 Poznań tel. 618 436 638 poczta@bptrasa.pl		INWESTOR Generalna Dyrekcja Dróg Krajowych i Autostrad Oddział w Bydgoszczy 85-085 Bydgoszcz ul. Fordońska 6	
Temat :		Przebudowa drogi ekspresowej S10e na odcinku węzeł Bydgoszcz Błonie - węzeł Bydgoszcz Południe polegająca na budowie dodatkowych ekranów akustycznych	
Rysunek:		Profil podłużny ekranów: zakres 2	
STANOWISKO	IMIĘ I NAZWISKO	NR UPRAWNIENI I SPECJALNOŚĆ	NR 02.2
Projektant	mgr inż. Krzysztof Grabicki	WKP/0088/POOD/08 drogowa	
Sprawdzający	mgr inż. Karol Gierliński	WKP/0098/POOD/09 drogowa	
Projektant	mgr inż. Wojciech Wawrzyniak	WKP/0333/POOM/16 inżynieryna mostowa	
Sprawdzający	mgr inż. Zbigniew Ejchsztet	160/80/Pw konstr.-inż. w zakresie mostów	
BRANŻA Ekran	STADIUM PW	DATA OPRACOWANIA 13.02.2023	NR UMOWY 2033.2022.1-1.D-3.2421.12.2022.12 z dnia 16.05.2022 r.
		SKALA 1:100/1000	